

[5062-01] 2,800円
0406-0041
かいらぎ扇面 向付 (203×172×45)



[5062-02] 2,600円
0635-0004
備前風 ソギ片口鉢 (185×158×95)



[5062-03] 2,850円
0406-0344
織部椿 くくり丸鉢 (170×165×80)



[5062-04] 3,000円
0438-0012
サビかいらぎ 漬物鉢 (大) (193×46)



[5062-05] 3,000円
0473-0085
炭化火だすき 6.5たわみ鉢 (210×197×57)



[5062-06] 5,200円
0481-0015
備前 片口盛鉢 (225×65)



[5062-07] 2,450円
0407-0435
站青磁 双魚7.0向付 (207×184×49)



[5062-08] 2,900円
0406-0307
白かいらぎ 変形5.5丼 (195×180×90)



[5062-09] 3,450円
0481-0046
グリーン交趾 片押盛鉢 (225×65)



[5062-10] 3,250円
0473-0086
織部サビ散し 6.5浅鉢 (205×52)



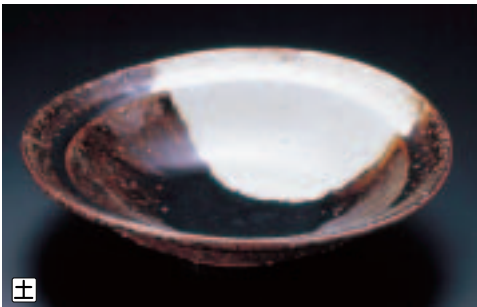
[5062-11] 2,850円
0481-0045
グリーン交趾 片口丼 (194×175×85)



[5062-12] 3,400円
0407-0434
赤絵安南手 片口6.5鉢 (200×148×80)



[5062-13] 2,700円
0409-0204
ヒワ青磁 7.0高台皿 (210×55)



[5062-14] 5,200円
0450-0005
朝鮮唐津 あみ傘鉢 (240×230×67)



[5062-15] 3,700円
0407-0603
ルリ釉 7.0鉢 (223×60)



[5063-01] 1,450円
0460-0041
緑トルコ 楕円向付 (168×130×53)



[5063-02] 1,200円
0460-0008
白志野 楕円向付 (168×130×53)



[5063-03] 3,300円
0410-0030
飛站青磁 輪花向付 (159×36)



[5063-04] 1,300円
0507-0034
黄磁 まゆ型向付 (170×125×60)



[5063-05] 880円
0456-0041
グレー粉引 5.0変形皿 (161×151×44)



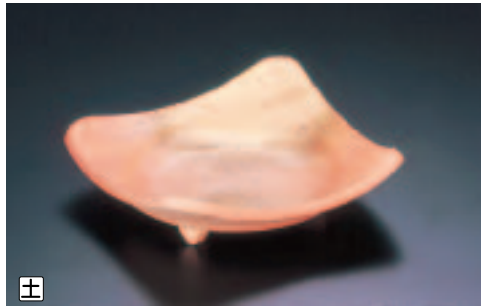
[5063-06] 1,650円
0407-0431
黄釉輪花 4.8平鉢 (145×36)



[5063-07] 2,400円
0406-0306
赤志野 三ッ足刺身 (157×151×48)



[5063-08] 2,200円
0503-0010
粉引刷毛目 楕円向付 (160×145×45)



[5063-09] 2,150円
0473-0007
伊賀吹クシ目 正角向付 (150×150×50)



[5063-10] 2,100円
0503-0001
深川青釉 楕円向付 (152×140×42)



[5063-11] 2,200円
0406-0044
青白磁透し 花型向付 (148×53)



[5063-12] 2,200円
0481-0044
グリーン交趾 輪花向付 (157×52)



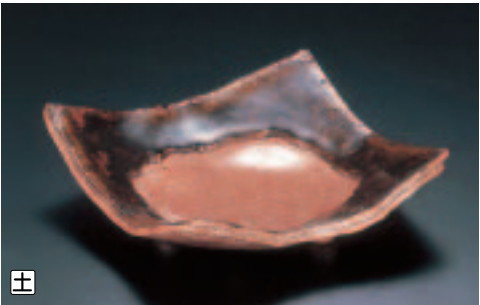
[5063-13] 2,500円
0481-0053
粉引 貝合せ向付 (160×142×67)



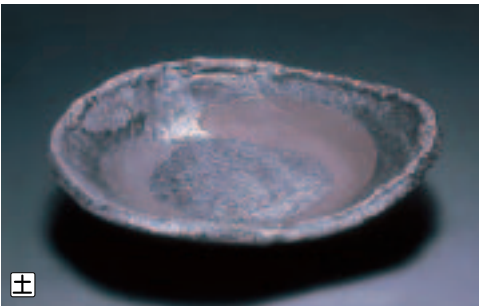
[5063-14] 2,850円
0331-0038
青白磁 二枚貝向付 (170×120×45)



[5063-15] 4,300円
0410-0075
染付山水紋 半開扇向付 (大) (214×123×48)



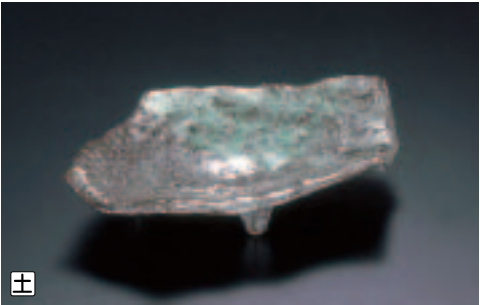
【5047-03】
0897-0012
梅釉穴アキ 角皿（165×165×55）



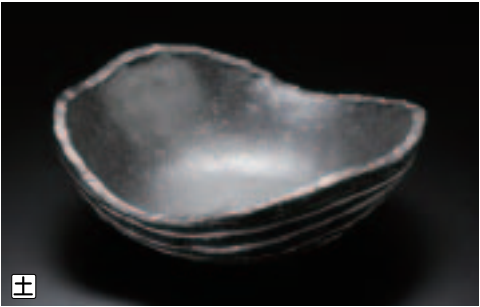
【5064-02】
0897-0013
黒釉刷毛目 変形皿（220×200×45）



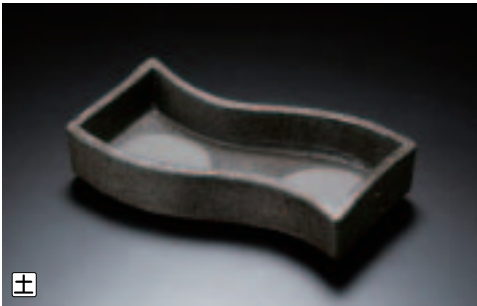
【5064-03】
0406-0339
白磁 ちぎり刺身鉢（205×175×67）



【5064-06】
0406-0039
かいらぎ 変型向付（198×145×45）



【5064-09】
0473-0084
黒釉削リ 楕円鉢（大）（238×208×82）



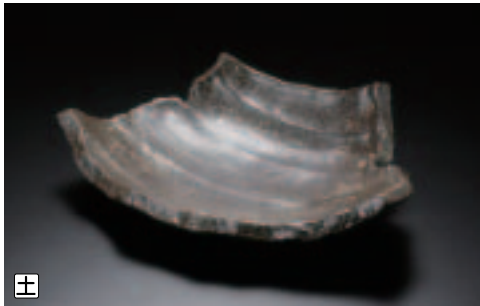
【5064-04】
0407-0591
炭化土ボタモチ 切立変形皿（187×97×42）



【5064-07】
0407-0592
炭化土ボタモチ 片口6.0皿（185×180×30）



【5064-10】
0473-0006
伊賀吹クシ目 7.0片口鉢（235×220×75）



【5064-05】
0407-0553
炭化土白刷毛 変形ちぎり向付（225×159×55）



【5064-11】
0407-0593
白磁 舟型向付（255×100×75）



【5064-11】
0473-0040
備前 角深鉢（225×200×85）



【5065-01】
1203-0187
仁清赤絵 舟型向付（164×94×40）



【5065-04】
1203-0190
仁清六瓢紋 長角皿（185×100×30）



【5065-07】
0821-0037
仁清雲錦 合せ貝向付（185×125×37）



【5065-10】
0481-0094
赤織部 楕円向付（152×115×62）



【5065-13】
0481-0105
白流し 筆洗向付（150×115×66）



【5065-02】
1203-0188
仁清赤ダミ花 舟型向付（164×94×40）



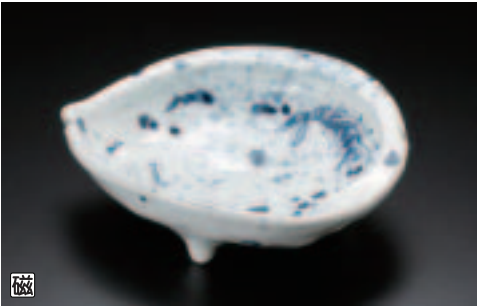
【5065-05】
0603-0066
黄地 楕円向付（177×105×48）



【5065-08】
0821-0039
高麗鶴 楕円向付（183×141×43）



【5065-11】
0481-0095
織部サビ絵 向付（160×102×45）



【5065-14】
0481-0106
吹墨エビ あわび型向付（160×135×55）



【5065-03】
1203-0189
仁清色十草 舟型向付（164×94×40）



【5065-06】
0407-0659
ゆず黒 舟型向付（164×94×40）



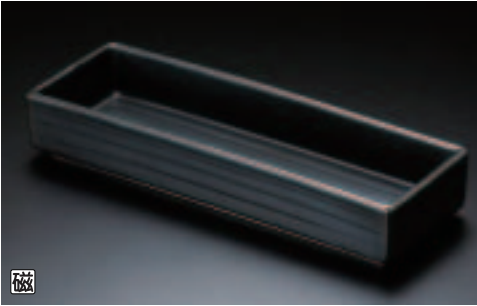
【5065-09】
0407-0336
御本手粉引 木の葉向付（200×109×46）



【5065-12】
0407-0660
黒織部隅切 向付（167×90×48）



【5065-15】
0603-0033
黒陶 片口向付（145×140×58）



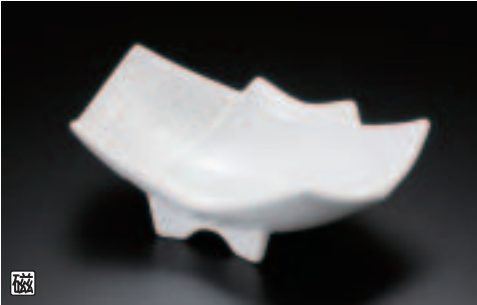
[5066-01] 2,300円
0407-0548
黒マット 切立長角8.0前菜鉢 (235×80×42)



[5066-02] 2,300円
0407-0547
白釉 切立長角8.0前菜鉢 (235×80×42)



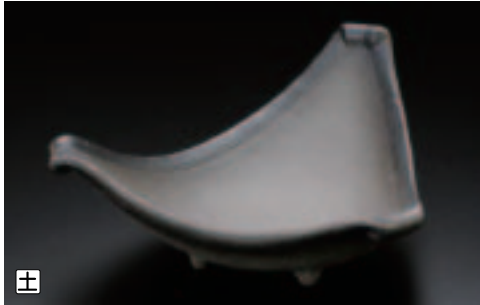
[5066-03] 2,000円
0407-0599
測金白マット 舟型26cm向付 (260×100×62)



[5066-04] 2,250円
0406-0343
ラスターホワイト 二枚重ね小鉢 (185×115×65)



[5066-05] 1,800円
0411-0130
呉須流し ゆらら中鉢 (162×158×68)



[5066-06] 2,100円
0407-0600
炭化土布目 三つ山向付 (193×188×91)



[5066-07] 2,600円
0911-0001
白釉 片口取鉢 (164×158×40)



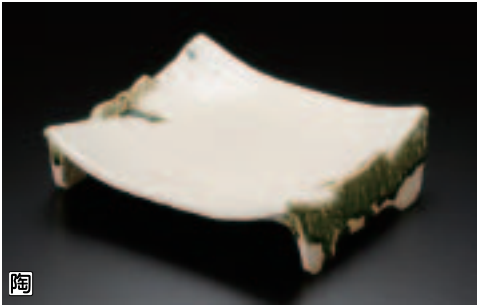
[5066-08] 2,150円
0438-0009
サビかいらぎ 刺身鉢 (160×53)



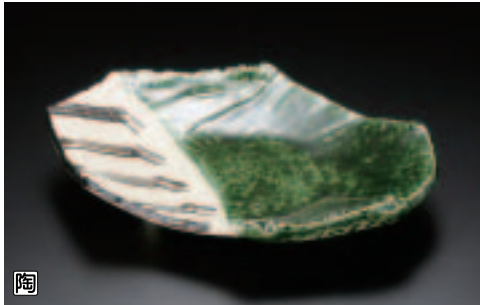
[5066-09] 2,300円
0407-0602
炭化土ボタモチ 両切舟型10.0皿 (337×107×35)



[5066-10] 3,000円
0481-0096
弥七田風 手造り向付 (190×30)



[5066-11] 2,500円
0406-0341
粉引織部流し 高台正角向付 (160×142×48)



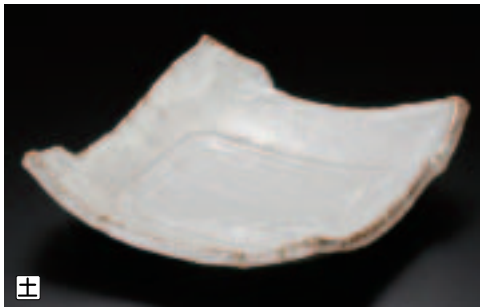
[5066-12] 2,500円
0407-0582
織部 変形7.0皿 (217×165×40)



[5066-13] 1,600円
0406-0006
灰流し 切込楕円鉢 (160×138×55)



[5066-14] 2,900円
0481-0097
釉裏紅 花型向付 (157×70)



[5066-15] 2,150円
0407-0604
御本手 四方上り向付 (175×175×57)



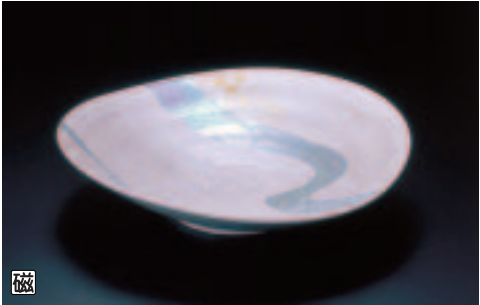
[5067-01] 1,650円
0407-0343
黄磁 片口4.8平鉢 (147×40)



[5067-02] 2,450円
0407-5170
測金朱塗 変形向付 (187×100×57)



[5067-03] 2,100円
0407-0653
窯変 すげ傘向付 (165×142×47)



[5067-04] 2,600円
0407-0439
流水パールラスター 小判6.0向付 (188×179×42)



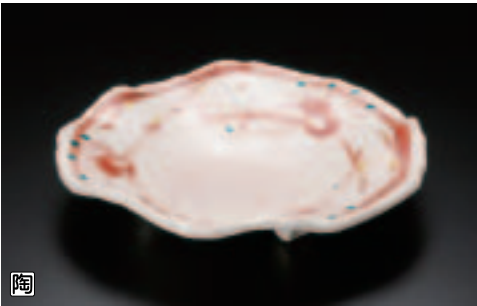
[5067-05] 2,000円
0407-0545
ヒワ黄磁 木の葉向付 (185×170×58)



[5067-06] 2,500円
0407-0546
マリンプルー 木の葉向付 (185×170×58)



[5067-07] 2,200円
1203-0182
赤絵むさしの 三ツ足6.0皿 (185×40)



[5067-08] 2,500円
1203-0183
赤絵花 三ツ足6.0皿 (185×40)



[5067-09] 2,450円
0407-0598
黄釉 輪花6.0鉢 (185×50)



[5067-10] 4,000円
0481-0150
琥珀 輪花高台鉢 (155×52)



[5067-11] 2,800円
0481-0040
赤絵万歴 片口浅鉢 (197×170×49)



[5067-12] 1,850円
0409-0200
ヒワ青磁 6.0トジメ皿 (180×170×45)



[5067-13] 2,400円
0603-0063
黄地掛け分け 舟型向付 (176×106×70)



[5067-14] 3,000円
0406-0304
万歴格子 楕円中鉢 (212×150×52)



[5067-15] 2,400円
0438-0006
サビかいらぎ 5.5鉢 (180×52)